

Mit Blick ins Grüne: Auch bei geschlossenen Schiebefensterfronten schwimmt und wellness es sich mit unmittelbarem Naturbezug.

Stilvoll baden in Wohlgefühl

Swimming-, Whirl- oder Deko-Pool, in- oder outdoor, die Spezialisten von OSPA führen alle Varianten mit innovativer Technik und zur Architektursprache passend aus. Redaktion: Romy Gutiérrez

Der Blick über den Rasen und in die Bäume gibt einem das Gefühl, in einem Waldschwimmbad zu sein. Der Wellnessbereich mit Swimmingpool, Whirlpool, Sauna und kaltem Tauchbecken ist auf der Gartenebene in die kaskadenartige Architektur des Hauses integriert und zu zwei Seiten komplett offenbar dank raumhohen Schiebefensterfronten.

Dieses Element wird auch im Innern wiederholt, so ist die Sauna dreiseitig mit Glasfronten versehen und hat dadurch ebenfalls Aussicht. Der separierte Tauchbeckenraum mit grossem Oberlicht ist sowohl direkt von der Sauna als auch von der Schwimmhalle aus zugänglich. Neben der Sauna befinden sich ein Whirlpool sowie ein Duschbereich. Für die Wände, Podeste und Böden, auch für den des

Schwimmbeckens, wurden cremefarbiger und dunkler Naturstein gewählt. Durch die Verwendung von Ospas schonender und intelligenter Schwimmbadtechnik wird der Naturstein im und um den Pool nicht angegriffen. Der Ospa-Filter «Super» mit Aktivkohlefiltration sorgt für kristallklares und geruchfreies Schwimmbadwasser. Die zusätzliche Aktivkohleschicht entzieht dem Wasser gelöste organische Verunreinigungen sowie Geruchs- und Geschmacksstoffe. Haut, Wellnesszone und Haus bleiben also frei von Chlor- oder Schwimmbadgeruch.

Quellfrisches haut- und augenfreundliches Schwimmbadwasser der Extraklasse wird durch die Badewasserdesinfektion mittels der Ospa-Chlorozonanlage erreicht. Sie zeichnet sich durch die sanfte Desinfektion sowie die Sauerstoffanreicherung des Badewassers aus. Die Desinfektionswirkstoffe sind sogar für die

Trinkwasseraufbereitung zugelassen. Das Betriebsmittel ist Siedesalz, Desinfektionschemikalien werden nicht benötigt.

Schwimmbad und Whirlpool werden wirtschaftlich mit einer gemeinsamen Wasseraufbereitungsanlage betrieben. Die auch in eine bestehende Gebäudetechnik integrierbare «Ospa-BlueControl»-Steuerung erfüllt den Wunsch des Bauherrn nach maximal autarker und vollautomatischer Betreibung. Sie garantiert höchsten Bedienkomfort und vollautomatisch beste Wasserqualität bei maximaler Energieeffizienz. Per Touchscreen lassen sich Schwimmbadtechnik, Wasserattraktionen, Schwimmbadabdeckung sowie Beleuchtung steuern. Dank integriertem Web-Server lässt sich der Pool auch per Smartphone oder Tablet ortsunabhängig bedienen und überwachen.

www.ospa.info

Aus einem Guss: Auch die Sauna ist mit Glasfronten versehen, sodass man freien Blick über die Pools bis nach draussen genießt.



In Licht getaucht: Das Abkühlbecken nach der Sauna wird durch das kreisrunde Oberlicht erhellt, durch das in klaren Nächten Mond und Sterne scheinen.



Infinity-Pool: Seitlich fließt das Wasser über eine filigrane Rinne zwischen den Bodenplatten ab, an der Front wasserfallartig.



TEICHBECKEN In die Architektur integriertes Wasser

Die Architektur des Hauses wird von kaskadenartigen Abstufungen der aufeinander gesetzten Kuben bestimmt, durch die Vorsprünge erhält der Bau eine dynamische Leichtigkeit. Der Natursteinverblender und die partiell eingesetzten Holzelemente erzeugen auch im Aussenraum eine Spa-Stimmung. Dieses wird durch das mit grossen Kieselsteinen ausgelegte Teichbecken verstärkt. Hangseitig wird es von dem einem Holzsteg nachempfundenen Gang gleich die Gebäude verbindenden Weg begrenzt. Mit

den Füßen im Wasser und der Sonne im Gesicht wäht man sich zwischen den schlanken Holzpfählern sitzend beinahe an einem steinigen Seeufer. Und auch die Hunde können das von Ospa mit einem Unterwasserbeleuchtungssystem versehene und den Aussenraum magisch erhellende Teichbecken zur Erfrischung nutzen.

*Wasserläufe:
Die abgestuften
Kuben des Hauses
mit baulich inte-
griertem Teich-
becken erinnern
an Kaskaden.*



Wasser in jeder Form

Aus der Tiefsee extrahiert oder in einem wassersparenden Sprühnebel bei voller Waschkraft dargereicht, das Element unseres Ursprungs ist wohltuende Pflege und Reinigung.

Redaktion: Romy Gutiérrez



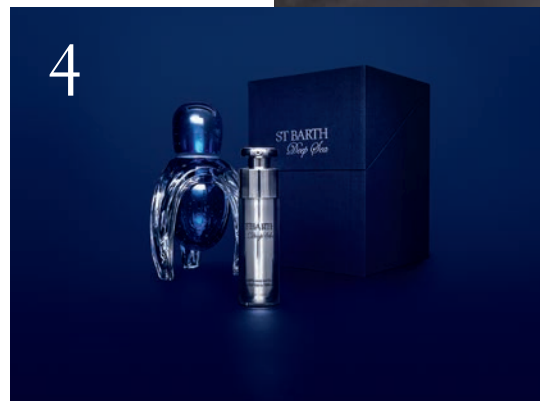
1
Bagno Sasso: *Durch den «Swiss Eco Tap» sprüht bei unverminderter Waschkraft in 100 Sekunden nur ein Liter Wasser.*
www.bagnosasso.de



2
KWC: *«KWC Ono touch light Pro» erhielt den Plus X Award als bestes Produkt des Jahres 2013.*
www.kwc.de



3
Firma: *Die Herren-Pflegeprodukte der Modemacher aus Berlin stehen für No-nonsense.*
www.firmaberlin.de



4
Ligne St. Barth: *Die Pflegelinie mit aus der Tiefsee stammenden Wirkstoffen gibt es in einer Edition mit skulpturaler Muranoglashülle.*
www.lignestbarth.com



5
Geberit: *Die tastenfreie «Geberit Sigma70»-Wippbetätigungsplatte bietet eine hydraulische Zwei-Mengen-Spülung.*
www.geberit.de



6
Grohe: *Charaktervoll im Design und vielseitig in der Anwendung ist die Armaturenlinie «Ondus».*
www.grohe.de



7
Agape: *Marcio Kogan und Mariana Ruzante kreierten die Wanne «DR» für zwei Personen.*
www.agapedesign.it